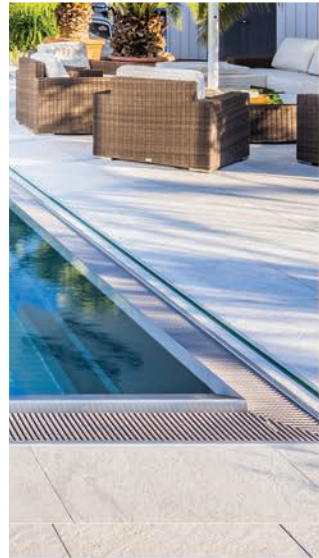
 **INOXline**  
PISCINES EN ACIER  
INOXYDABLE



## LE PREMIER FABRICANT EUROPEEN DE PISCINES ET D'ABRIS DE PISCINE

Diamant Unipool, s.r.o. est passée du statut de petite entreprise familiale à une société technologique de premier plan dans l'industrie des piscines au cours de 30 années d'amélioration et d'innovation constante. Depuis sa création, l'entreprise a réalisé avec succès plus de 25 000 projets, ce qui en fait l'un des principaux fabricants de piscines en Europe. Ces dernières années, l'entreprise a connu une croissance dynamique, élargissant de manière significative non seulement son portefeuille de produits mais aussi sa couverture territoriale.

Nos produits allient design moderne et qualité supérieure. Nous continuons à élargir nos installations de production ainsi que la base technologique sur laquelle nous développons nos gammes de produits.

Nous sommes pleinement conscients que c'est vous, nos clients, qui nous permettez de faire le travail que nous aimons et que nous trouvons épanouissant. C'est pourquoi la satisfaction des clients et la bonne réputation de Diamant Unipool, s.r.o. sont nos objectifs principaux.



Ing. Martin Lukáš – propriétaire



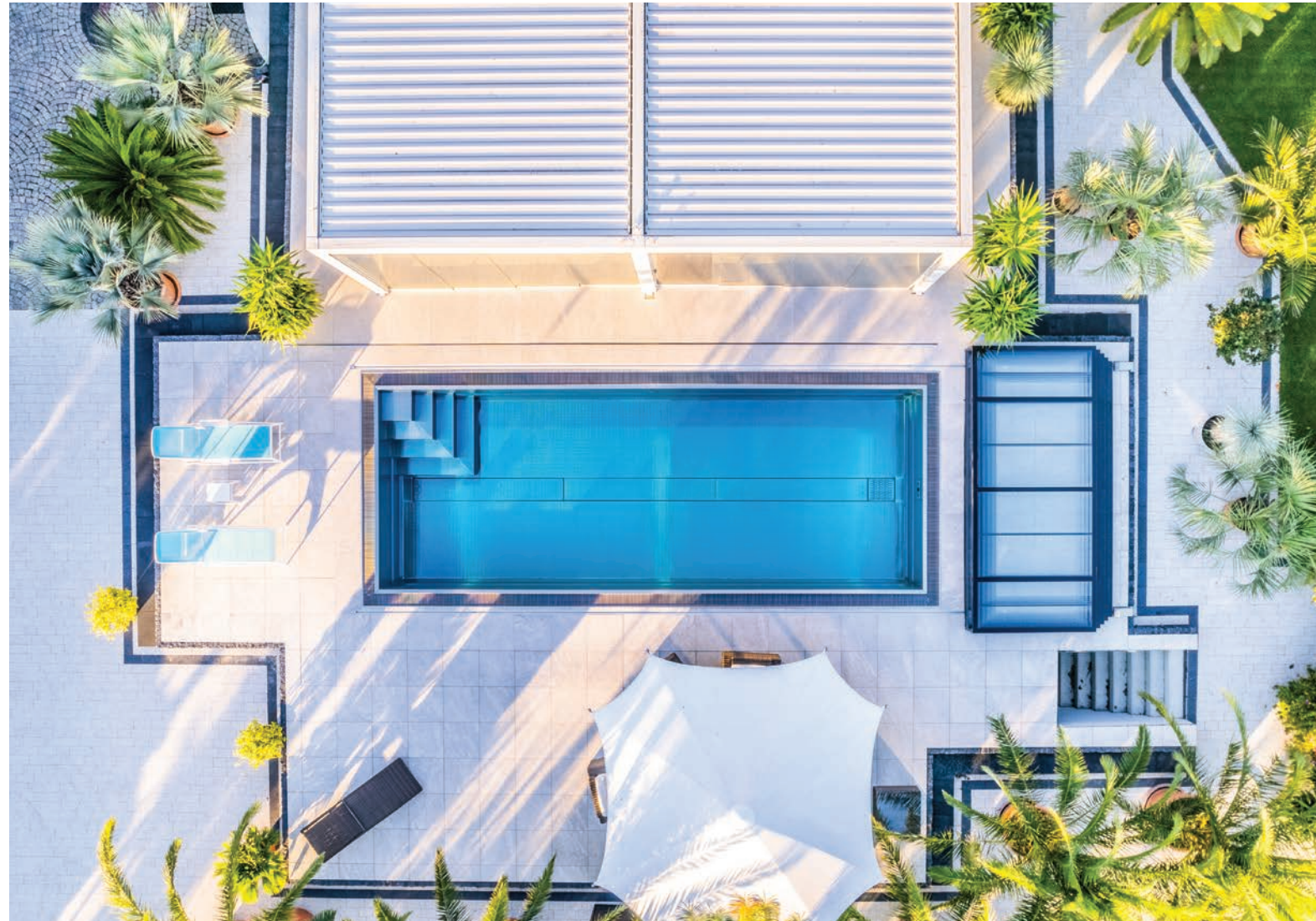
En 2020, une nouvelle unité de production de 7 000 m<sup>2</sup> dédié aux piscines en acier inoxydable a été achevée. Toute la production est réalisée sur notre site de 17 000 m<sup>2</sup> à Valašské Meziříčí.



## POUR EMBELLIR VOTRE MAISON

Les piscines en acier inoxydable de haute qualité sont de plus en plus populaires. Cela est dû non seulement à l'aspect moderne et intemporel de la matière et de son élégance, mais aussi aux propriétés uniques de l'acier inoxydable, telles que la résistance au gel, à la chaleur et aux rayons UV. La surface lisse de l'acier inoxydable offre également des conditions parfaites pour une hygiène optimale tout en minimisant l'entretien. Cependant, son plus grand avantage est sa durée de vie.

**LES PISCINES INOXline**







## UNE PISCINE À LA POINTE DE LA TECHNOLOGIE

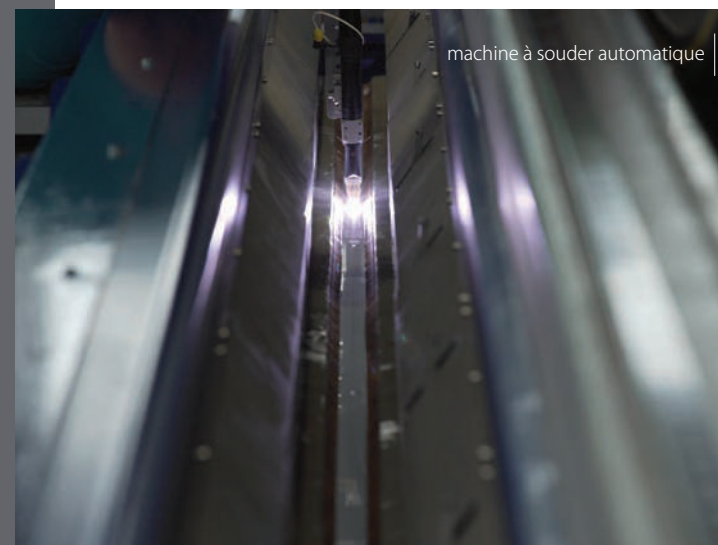
- ▶ la production commence par une préparation de la documentation technique
- ▶ les tôles en acier inoxydable sont découpées, et les trous sont créés à l'aide d'un laser CNC
- ▶ les parois et les tôles de fond sont pliées avec une presse plieuse CNC
- ▶ des empreintes sont réalisés sur le fond et les marches à l'aide d'une presse à poinçonner CNC
- ▶ le fond et les marches sont soudés par une machine à souder automatique
- ▶ les soudures longitudinales et verticales sont réalisées de manière robotisée
- ▶ les renforts de la piscine et leurs fixations sont préparés
- ▶ les marches, le banc et les composants sont soudés aux parois de la piscine
- ▶ les soudures sont nettoyées chimiquement, et la piscine entière est passivée
- ▶ les protections sont installées et la piscine préparée pour le transport



laser CNC



presse plieuse CNC



machine à souder automatique



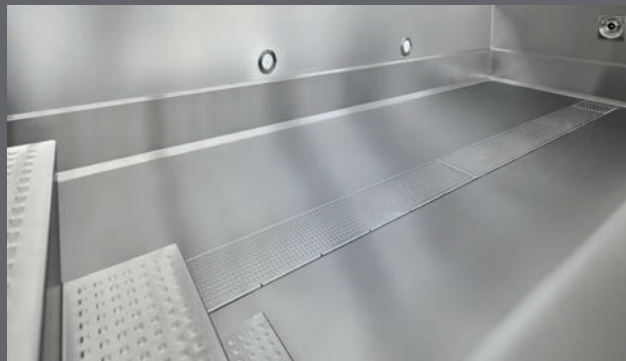
robot de soudage





## LE CARACTÈRE UNIQUE DES PISCINES DIAMANT INOXline

### 1. PAROIS D'UN SEUL TENANT, SANS AUCUNES SOUDURES



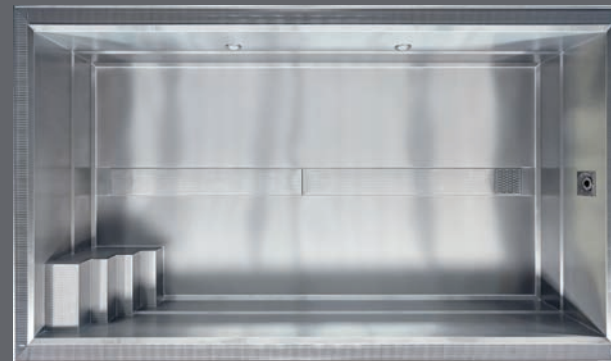
La piscine INOXline présente fièrement des parois entièrement sans soudures sur une longueur de 10 m. Cette caractéristique garantit des murs parfaitement droits et élimine le risque de corrosion. L'aspect est parfait, avec des soudures uniformes sur toute la longueur de la piscine.

### 2. UTILISATION DE TECHNOLOGIES TRÈS AVANCÉES



Seules les piscines Diamant INOXline sont soudées sur une ligne robotisée à la pointe de la technologie, ce qui leur garantit une qualité et une esthétique unique. Nos piscines sont les seules du marché à être fabriquées avec cette technologie révolutionnaire. La qualité des soudures structurelles ne dépend pas de facteurs humains et répond aux normes les plus élevées. Les autres soudures spécifiques sont réalisées par des soudeurs hautement qualifiés, qui effectuent ensuite tous les contrôles de qualité nécessaires.

### 3. « AL-FA » ALL in Factory SYSTEM



Nous livrons la piscine entièrement finie, en une seule pièce compacte directement sur site. Cela signifie que nous pouvons raccourcir le temps d'installation et réduire les coûts associés. Les piscines en acier inoxydable fabriquées en usine entraînent une réduction des déchets, de bruit et du passage de personnes sur le site d'installation. Les piscines peuvent être installées en très peu de temps et peuvent être prêtes à la mise en eau en quelques heures après l'installation. L'étanchéité, la passivation et l'isolation sont réalisées en usine.







## LES AVANTAGES QUE VOUS APPRÉCIEREZ

### 1. PAROIS RENFORCÉS

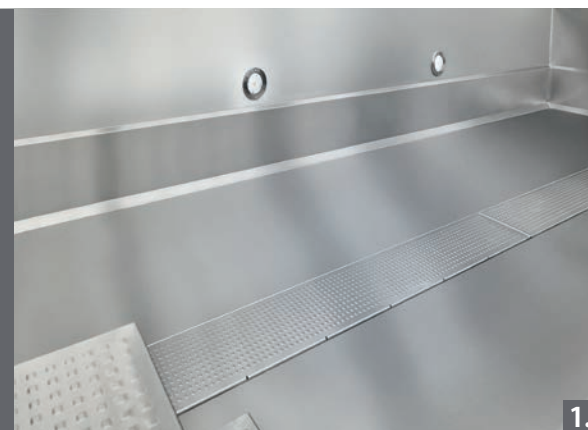
Les parois de la piscine sont renforcées par deux plis horizontaux afin de garantir une stabilité et une résistance maximales de l'ensemble de la structure.

### 2. ISOLATION ET RENFORCEMENT INTÉGRÉS

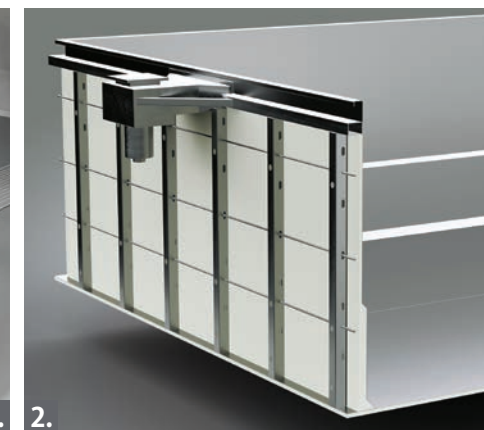
Les parois et le fond de la piscine sont livrés sur site d'installation avec l'isolation et les renforcements. L'isolation sur la paroi de la piscine a une épaisseur de 2 à 5 cm, et 10 cm sur le fond.

### 3. ESCALIERS ET FOND AVEC SURFACE ANTIDÉRAPANTE EN SUREPAISSEUR

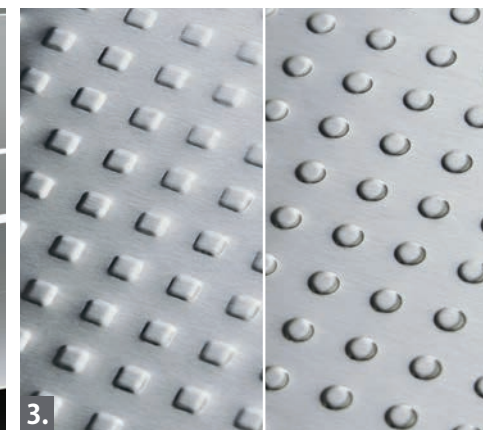
Les escaliers et le fond (sur demande) sont dotés d'un motif esthétique gaufré de forme carré ou ronde qui garantissent une utilisation sûre sans risque de glissement.



1.



2.



3.

### 4. COMPOSANTS EN ACIER INOXYDABLE

Les piscines INOXline sont équipées de composants entièrement en acier inoxydable provenant de fabricants réputés. Les composants sont soudés directement sur la structure de la piscine, sans vis ou joints. Le grand avantage de cette approche est de minimiser le risque de fuite future.

### 5. CANAL DE DRAINAGE CENTRAL

Ce système unique assure une circulation d'eau uniforme et optimale et un nettoyage de l'eau très efficace. Le canal central, avec sa surface antidérapante, s'étend sur toute la longueur de la piscine et est équipé de plusieurs refoulements intégrés. Aucune buse n'est donc nécessaire sur les parois et donc aucune tuyauterie n'est nécessaire. La bonde de fond est elle aussi intégrée dans le canal.



4.



5.

### COFFRE POUR LE VOLET ROULANT PISCINE

Une extension sur le côté le plus court de votre piscine permet d'installer un volet immergé. L'ouverture dans la paroi du bassin est recouverte par un panneau amovible pour assurer une sécurité maximale, simplifier l'accès en cas de panne. La couverture disparaît en totalité lorsque le volet est en position ouverte, afin de garantir une esthétique parfaite et une baignade sans contrainte.



## LES AVANTAGES DE L'ACIER INOXYDABLE

# Design moderne, exclusif et épuré



# Longue durée de vie sans perte de qualité



# Surface hygiénique, lisse et non poreuse avec des effets antibactériens



# Durabilité des couleurs et haute résistance mécanique et thermique



# Entretien facile et fonctionnement à faible coût



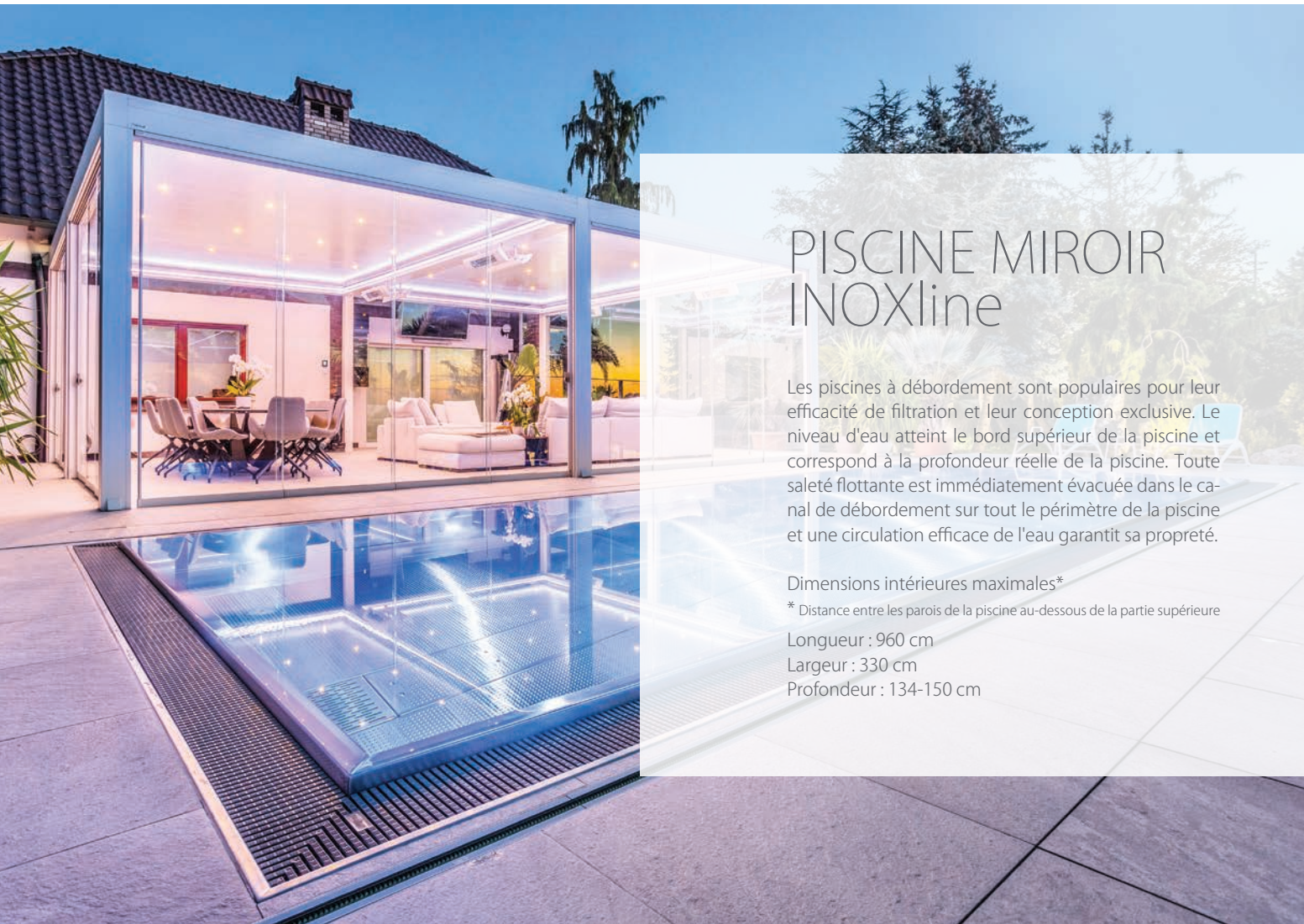
# 100% recyclable



## ACCESSOIRES

L'acier inoxydable AISI 316L de haute qualité utilisé pour nos piscines Diamant INOXline est une excellente option de production et garantit une longue durée de vie, ainsi que une stabilité maximale. L'acier dit « Austénitique, acier inoxydable » est un alliage de plusieurs métaux, comme le chrome, le nickel, le carbone et le molybdène. C'est un matériau multifonctionnel qui donne à la piscine un look luxueux et moderne et est un choix idéal pour une utilisation en extérieur.





## PISCINE MIROIR INOXline

Les piscines à débordement sont populaires pour leur efficacité de filtration et leur conception exclusive. Le niveau d'eau atteint le bord supérieur de la piscine et correspond à la profondeur réelle de la piscine. Toute saleté flottante est immédiatement évacuée dans le canal de débordement sur tout le périmètre de la piscine et une circulation efficace de l'eau garantit sa propreté.

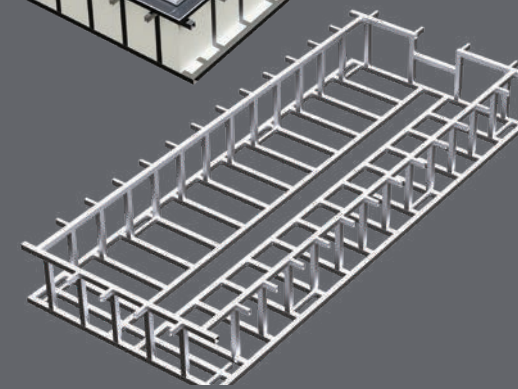
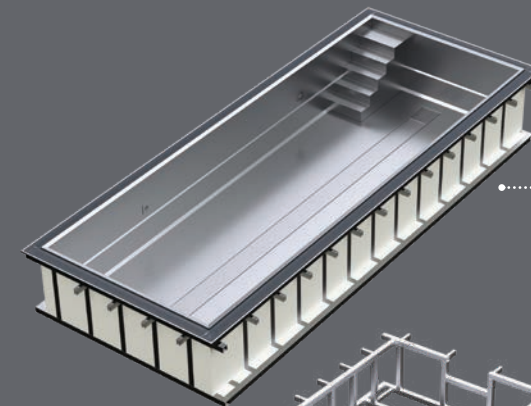
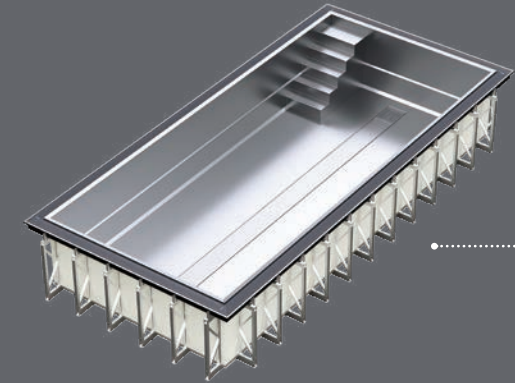
Dimensions intérieures maximales\*

\* Distance entre les parois de la piscine au-dessous de la partie supérieure

Longueur : 960 cm

Largeur : 330 cm

Profondeur : 134-150 cm



## VARIANTES

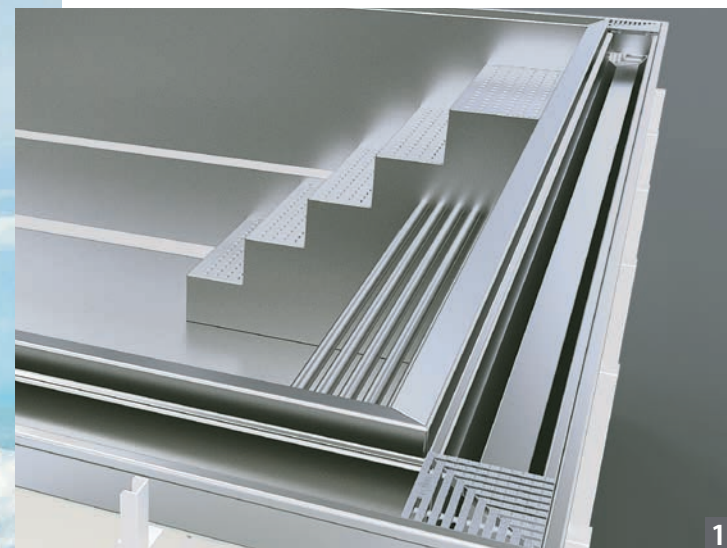
### STANDARD AVEC RENFORTS

Piscine, posée sur radié, enterrée avec jambes de forces prête à être bétonnée ou remblayée de gravier. Installation simple, après la pose sur radié la piscine est remplie d'eau et remblayé avec du béton ou du gravier.

### AUTOPORTANT

Piscine hors sol, construction autoportante avec un châssis spécifique. Lorsque l'enfouissement n'est pas indispensable, la piscine est posée sur une dalle en béton pour un nivellement correct. Cette structure assure une intégration facile dans n'importe quel environnement, de sorte que le produit dépasse toutes les exigences et contraintes techniques du projet. Recommandé pour les terrasses, toits ou pour les terrains en pente.

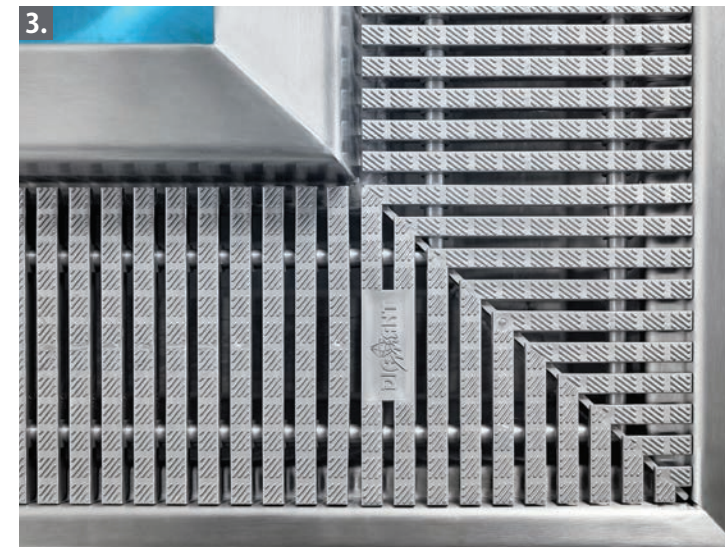




1. 2.



3.



### 1. LE CANAL DE DÉBORDEMENT EASY CLEAN

Le canal de débordement avec son système Easy Clean ne contient pas de renforts internes, sa résistance étant assurée par une structure externe. Ceci offre l'avantage d'un nettoyage mécanique simple, rapide et sans obstruction.

### 2. V FLOW ASSURE L'ASPIRATION

Les drains spécialement conçus à partir des canaux de débordement optimisent l'écoulement de l'eau et assurent ainsi son évacuation rapide. En outre, ils réduisent le bruit jusqu'à 50 %, en comparaison avec des canaux de débordement standard.

### 3. GRILLE DE DÉBORDEMENT DE CONCEPTION DIAMANT

Notre grille de débordement ou caillebotis, développée récemment est très fonctionnelle, et fabriquée en polypropylène durable et de haute qualité. Cela garantit un drainage rapide et efficace. Le choix du matériel élimine complètement la possibilité de corrosion dans cette zone autrement très exposée.



## PISCINE INOXline SKIMMER

La piscine à skimmer est le type de piscine le plus répandu, surtout pour les projets privés. Il s'agit d'un système simple et efficace qui fonctionne sans problème. L'eau de la piscine tombe dans le skimmer, d'où elle est aspirée directement vers le système de filtration. Il s'agit d'une solution abordable pour ceux qui veulent le luxe d'une piscine de jardin en acier inoxydable sans contraintes.

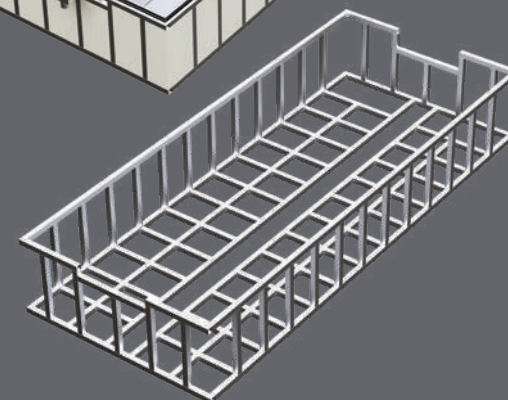
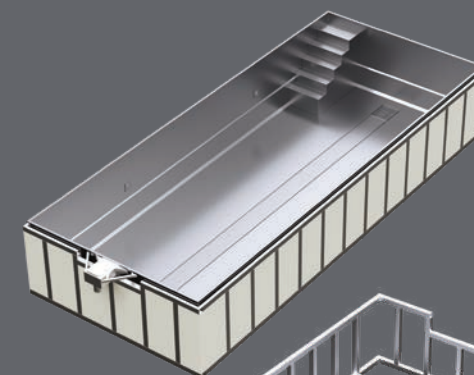
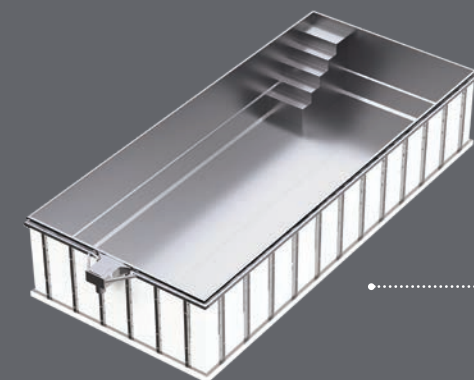
Dimensions intérieures maximales\*

\* Distance entre les parois de la piscine en dessous de la partie supérieure

Longueur : 1000 cm

Largeur : 350 cm

Profondeur : 140-150 cm



## VARIANTES

### STANDARD

Piscine enterrée à bétonner. Variante pour béton coulé : la piscine est posée sur un radié et remplie d'eau, pendant que les parois latérales sont remblayées avec un béton sec ou semi-sec pour le renforcement.

### AUTOPORTANT

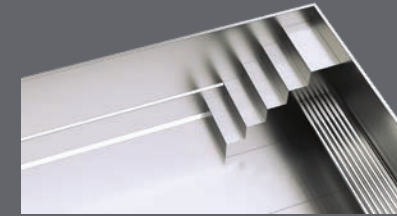
Piscine hors sol, construction autoportante avec un châssis spécifique. Lorsque l'enfouissement n'est pas indispensable, la piscine est posée sur une dalle en béton pour un nivellement correct. Cette structure assure une intégration facile dans n'importe quel environnement, de sorte que le produit dépasse toutes les exigences et contraintes techniques du projet. Recommandé pour les terrasses, toits ou pour les terrains en pente.



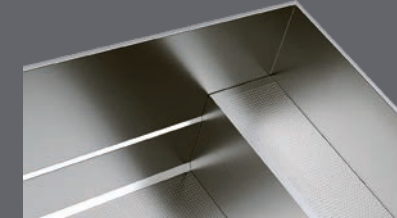
## OPTIONS D'ESCALIERS ET DE PLAGES

Choisissez l'escalier d'accès à votre piscine selon vos souhaits. Les marches d'escalier présentent un motif esthétique de carrés ou de cercles en relief, ce qui permet de les utiliser en toute sécurité, sans risque de glisser.

La plage vous offrira une zone de relaxation, mais peut également servir à ranger le volet immergé de la piscine.



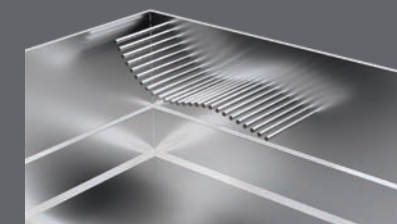
banc tubulaire



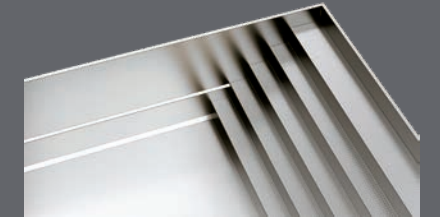
banc pour couverture  
immergée



marche avec banc renforcé



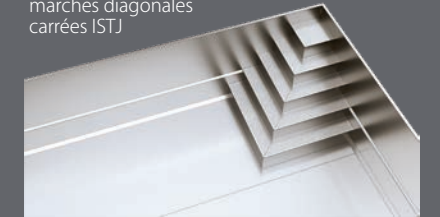
lit d'eau tubulaire



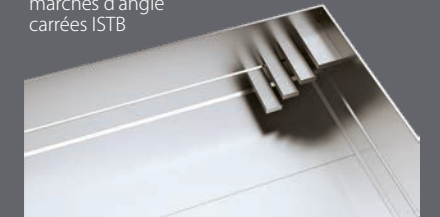
marches pleine  
largeur ISTF



marches diagonales  
carrées ISTJ



marches d'angle  
carrées ISTB



marches suspendus ISTX



marches carrées ISTC





Systèmes de nage à contre-courant



Skimmers



Système de massage



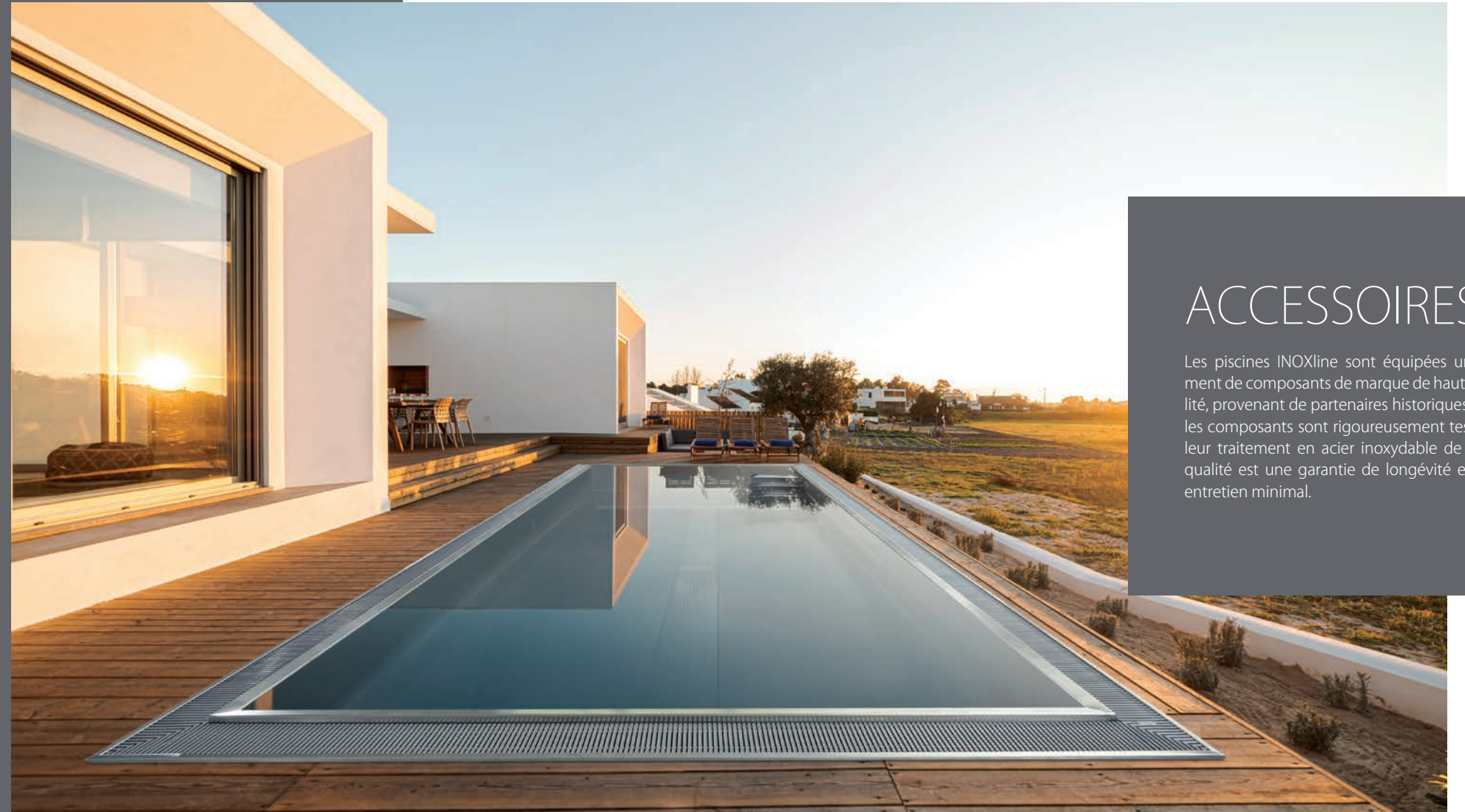
Buses de refoulement



Bonde de fond



Lumières



## ACCESSOIRES

Les piscines INOXline sont équipées uniquement de composants de marque de haute qualité, provenant de partenaires historiques. Tous les composants sont rigoureusement testés et leur traitement en acier inoxydable de haute qualité est une garantie de longévité et d'un entretien minimal.





Diamant Unipool s.r.o. | [www.diamant-unipool.fr](http://www.diamant-unipool.fr) | [info@diamant-unipool.fr](mailto:info@diamant-unipool.fr)



**Diamant Unipool France**

3 rue des Saules  
67170 Wingersheim  
France

**Diamant Unipool s. r. o.**

Bynina 186  
757 01 Valasske Mezirici  
République Tchèque

Toutes les photos sont présentées à des fins d'illustration uniquement. Les produits réels peuvent varier en raison des améliorations apportées au produit. Copyright © 2024 Diamant Unipool : Aucune partie de cette publication ne peut être reproduite sous forme imprimée ou numérique sans l'autorisation écrite préalable de Diamant Unipool.