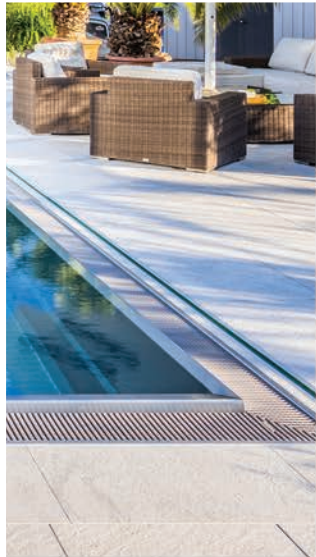




 **INOXline**
EDELSTAHL POOLS



FÜHRENDE EUROPÄISCHER HERSTELLER VON POOLS UND POOL- ÜBERDACHUNGEN

Seit seiner Gründung im Jahr 1994 hat Diamant Unipool s.r.o. erfolgreich über 20.000 Projekte realisiert und zählt somit zu den führenden Herstellern von Schwimmbecken in Europa.

Seit der Firmengründung konzentrieren wir uns voll auf die höchste Qualität unserer Pools und Poolüberdachungen und legen großen Wert auf Individualität und Kundenwünsche.

Jedes Jahr investieren wir hohe Beträge in die Entwicklung und Innovation unserer Produkte und können somit eigene Ideen umsetzen. Viele unserer Mitarbeiter sind uns seit der Gründung des Unternehmens treu geblieben. Dank ihrer Erfahrung, können wir auch die anspruchsvollsten Anforderungen und Wünsche unserer Kunden erfüllen.

Mit Freude und Enthusiasmus arbeiten wir für den guten Ruf der Firma Diamant Unipool s.r.o., wichtigster Maßstab für unsere Leistungsfähigkeit ist die Zufriedenheit unserer Kunden.



Dipl.- Ing. Martin Lukáš - Geschäftsführer der Gesellschaft

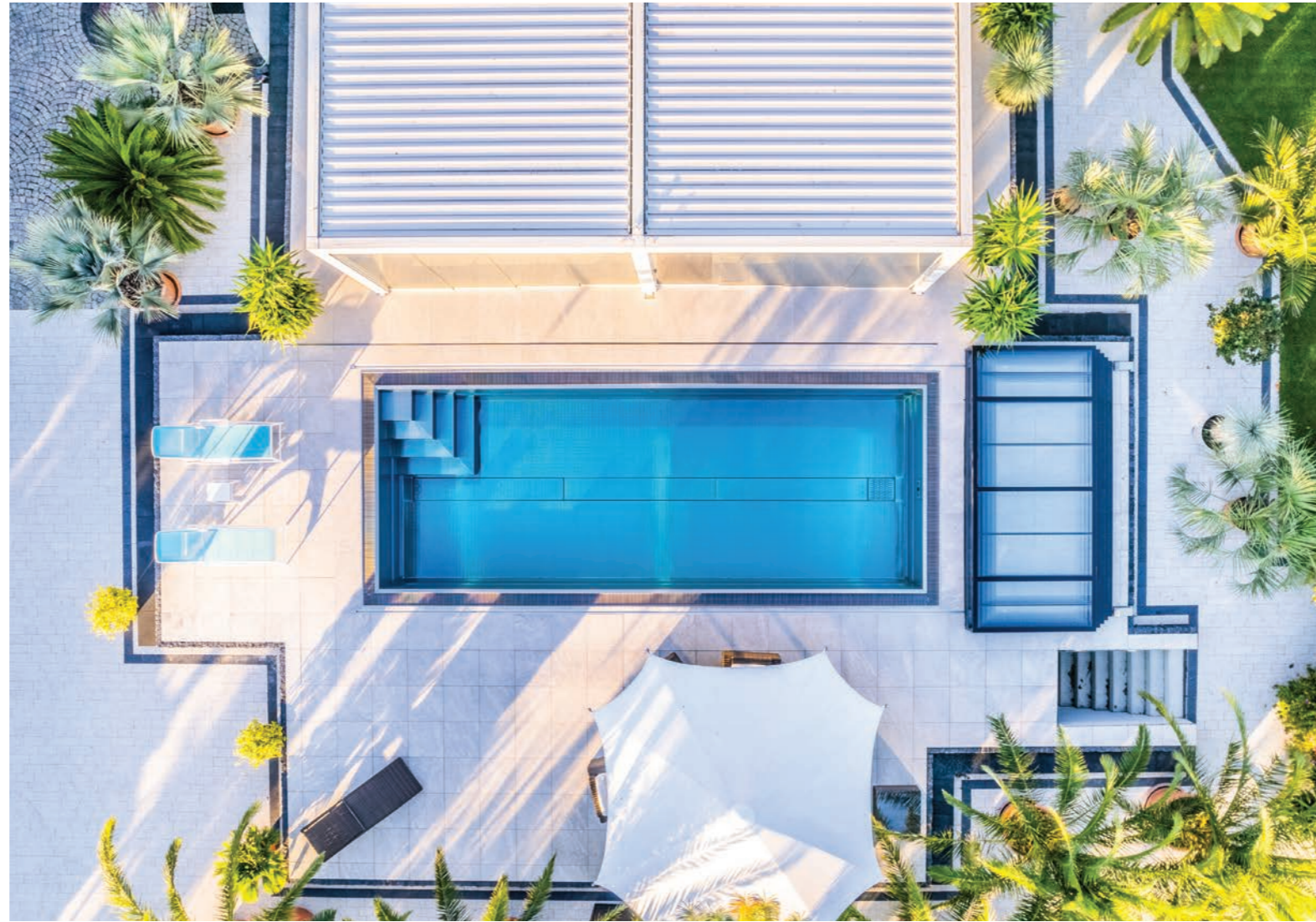


Im Jahr 2020 wurde eine neue Produktionshalle für Edelstahlbecken mit einer Fläche von 7.000 m² fertiggestellt. Die gesamte Produktion findet auf 17.000 m² großer Produktionsfläche in Valašské Meziříčí statt.

FÜR IHR STILVOLLES ZUHAUSE

Hochwertige Edelstahlbecken werden immer beliebter, wenn es um die Wahl der Beckenart geht. Der Grund dafür ist nicht nur die moderne und zeitlose Eleganz, sondern auch die einzigartigen Eigenschaften des hochwertigen Werkstoffes. UV- und Witterungsbeständigkeit, und glatte porenfreie Oberflächen gewährleisten optimale hygienische Bedingungen und sorgen für schnelle und einfache Reinigung. Hohe Langlebigkeit und absolute Dichtheit zählen zu den größten Vorteilen.

EDELSTAHL POOLS INOXLINE





MODERNSTE FERTIGUNGSTECHNOLOGIE

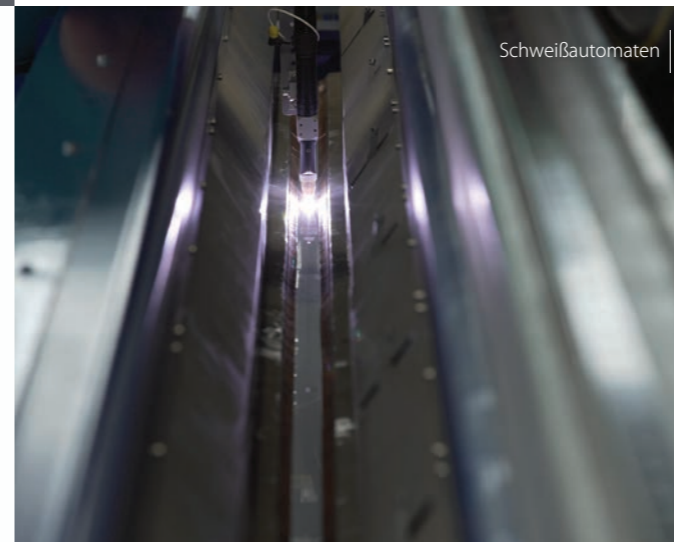
- ▶ Produktionsunterlagen und Zeichnungen erstellen
- ▶ Edelstahlbleche und Öffnungen laserschneiden (CNC-Laser)
- ▶ Beckenwände und -böden abkanten (CNC-Abkantpresse)
- ▶ Boden- und Stufen-Trittlflächen noppen (CNC – Stanzpresse)
- ▶ Beckenboden in der gesamten Länge verschweißen (Schweißautomaten)
- ▶ Roboterschweißen der Horizontal- und Vertikalschweißnähte des Wannenkörpers (Schweißroboter)
- ▶ Verstreben der Wanne anfertigen und an den Wannenkörper anschweißen
- ▶ Stufen, Liegeflächen und Einbauteile anschweißen
- ▶ Schweißnähte schleifen und chemisch reinigen, gesamten Wannenkörper passivieren
- ▶ Wärmedämmung anbringen
- ▶ Transportversteifung und Transportverpackungen vorbereiten



CNC laser



CNC-Abkantpresse



Schweißautomaten



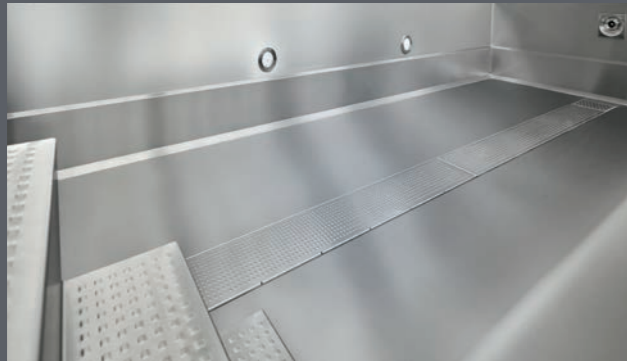
Schweißroboter



Werfen Sie einen Blick hinter die Kulissen des **INOXline-Pool-Produktionsprozesses**

EINZIGARTIGE EIGENSCHAFTEN der Diamant INOXline Pools

1. NAHTLOSE POOLWÄNDE



Diamant INOXline Pool verfügt über absolut nahtlose Wände bis zur Länge von 1000 cm.

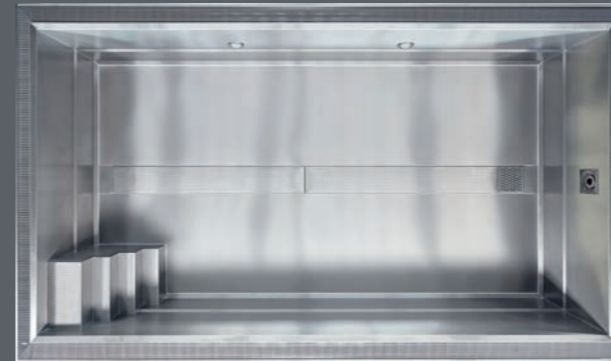
Diese konkurrenzlose Charakteristik (Ausführung) garantiert gerade, glatte und fugenfreie Oberflächen, eliminiert das Risiko von Korrosion und bringt ein exklusives Erscheinungsbild ohne Schweißnähte über die gesamte Poollänge.

2. PRODUKTION UND TECHNIK . AUF HÖCHSTEM NIVEAU



Nur Diamant INOXline Pools werden mit einem der weltweit modernsten Schweißroboter verschweißt, der die einzigartige Qualität und den perfekten Look der Schweißnähte garantiert. Wir sind die einzigen, die für Sie Pools mit dieser zeitlosen und hochinnovativen Technologie produzieren. Die Qualität der Schweißnähte ist nicht von dem Faktor Mensch abhängig und erfüllt die höchsten Ansprüche. Die Hilfsschweißnähte werden durch unsere geschulten Fachkräfte ausgeführt und bei der nachträglichen Ausgangskontrolle sorgfältig geprüft.

3. „AL-FA“ SYTEM - ALL in FÄctory - FERTIGE EINSTÜCK BECKEN – SCHNELLE UND REIBUNGSLOSE MONTAGE



Das Becken wird als fertiges Einstückbecken direkt auf die Baustelle geliefert. Das verkürzt die Montagezeit und minimiert den Aufwand an baulichen Maßnahmen.

Lieferung von fertigen Einstückbecken bedeutet weniger Unordnung auf der Baustelle, keine Verschmutzung durch Chemikalien und weniger Personal vor Ort. Der Einbau des Pools ist schneller und das Becken kann man in wenigen Stunden mit Wasser befüllen. Dichtheitsprüfung, Passivierung und weitere Behandlungen werden bereits im Werk durchgeführt.





VORTEILE, DIE SIE SCHÄTZEN WERDEN

1. VERSTÄRKTE WÄNDE

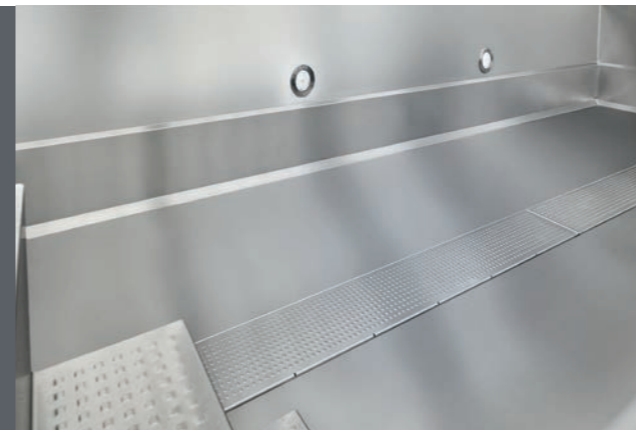
Die Poolwände sind durch horizontale Biegungen in zwei Ebenen verstärkt, um die beste Stabilität und Festigkeit der ganzen Wand zu gewährleisten.

2. INTEGRIERTE WÄRMEDÄMMUNG UND ARMIERUNG

Die Poolwände und der Boden werden zur Baustelle inklusive Wärmedämmung und Armierung geliefert. Wärmedämmung der Poolwände hat eine Wandstärke von 2+3cm, der Boden ist mit 10 cm Wärmedämmung vorgesehen.

3. BODEN UND STUFEN MIT GENOPPTER RUTSCHHEMMENDER OBERFLÄCHE

Der Boden und die Stufen haben ästhetische Quadrat- oder Rundnoppen, so dass eine sichere Benutzung ohne Rutschgefahr gewährleistet ist.



4. EDELSTAHL – EINBAUTEILE

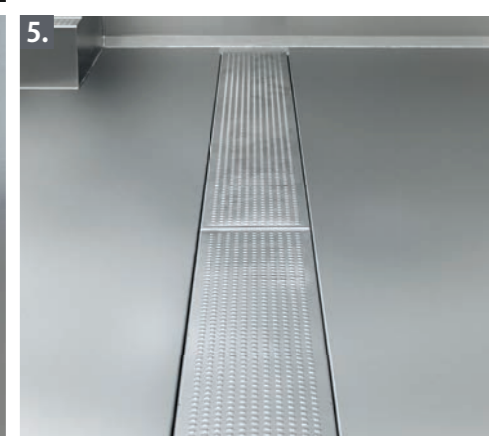
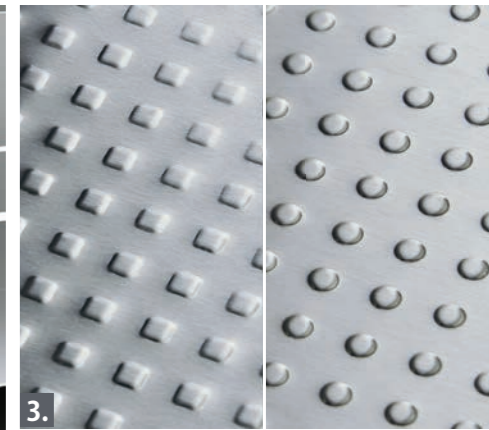
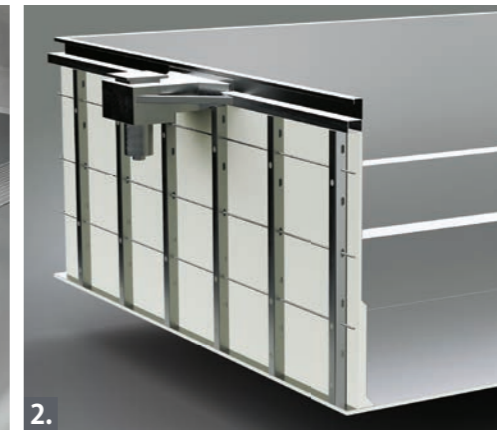
INOXline Pools werden standardmäßig mit Edelstahl-Einbauteile von namhaften Produzenten geliefert. Die Einbauteile sind direkt an die Poolwände, ohne Verwendung von Verbindungsmaterial oder Dichtungen angeschweißt. Dieser Vorteil vermeidet das Risiko von Undichtheiten.

5. BODENRINNE

Dieses spezielle System sorgt für eine gleichmäßige, optimale Wasserzirkulation und eine äußerst effiziente Wasserreinigung. Die Rinne mit ihrer rutschsicheren Oberfläche verläuft über die gesamte Länge des Beckens und ist mit mehreren Einlauföchern versehen. Es werden keine Düsen an den Wänden und somit auch keine Verrohrung an diesen benötigt. Die Bodenabsaugung ist in der Bodenrinne integriert.

SCHACHT FÜR LAMELLENABDECKUNG

Der Schacht ermöglicht den Einbau einer Unterflur Rolladenabdeckung in einem Schacht an der kurzen Seite des Beckens. Die Abdeckung selbst stört somit nicht beim Schwimmen und ist vollständig mit einer abnehmbaren Abschirmplatte abgedeckt, um maximale Sicherheit zu gewährleisten.



EDELSTAHL – AUF DIE ZUKUNFT GEBAUT

Modernes, exklusives und puristisches Design



Hohe Langlebigkeit und beständige Qualität



Hygienische, glatte und porenfrei Oberfläche



Farbbeständigkeit, hohe mechanische und Temperaturbeständigkeit



Einfache Wartung und niedrige Betriebskosten



100% Recyclebar



Hochwertiger Edelstahl AISI 316L, verwendet für die Produktion der INOXline Pools, bietet viele Produktions-Varianten und garantiert hohe Langlebigkeit, absolute Dichtheit und Witterungs-Beständigkeit. Sogenannter austenitischer Edelstahl zeichnet sich vor allem durch einen hohen Gehalt an Chrom (Cr), einen hohen Gehalt an Nickel (Ni), einen niedrigen Gehalt an Kohlenstoff (C) und häufig durch den Zusatz von Molybdän (Mo) aus. Es handelt sich um hochwertigen Werkstoff, der dem Pool einen frischen, luxuriösen und modernen Look verleiht und ist eine klare Entscheidung für Indoor und Outdoor-Pools.



DIAMANT INOXLINE MIT ÜBERLAUFRINNE

Schwimmbecken mit Überlaufrinne sind sehr beliebt für hohe Präzision und exklusives Erscheinungsbild. Die Wasseroberfläche schließt bündig mit der Pooloberkannte ab und entspricht der tatsächlichen Pooltiefe. Die Verunreinigungen werden sofort in die Überlaufrinne abgeleitet und die effektive Wasserzirkulation sorgt für optimale Sauberkeit.

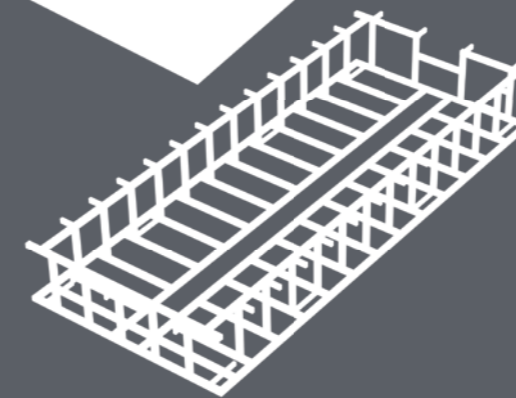
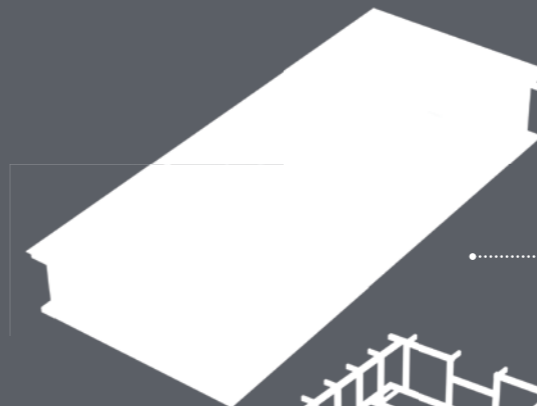
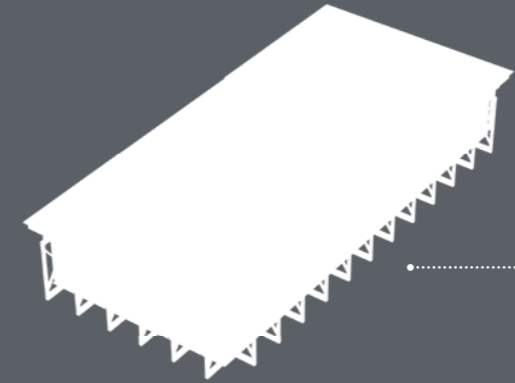
Maximale Innenabmessungen*

* Innenmaß zwischen Poolwänden unter der Pooloberkannte

Länge: 960 cm

Breite: 330 cm

Tiefe: 134 - 150 cm



EINBAUVARIANTEN

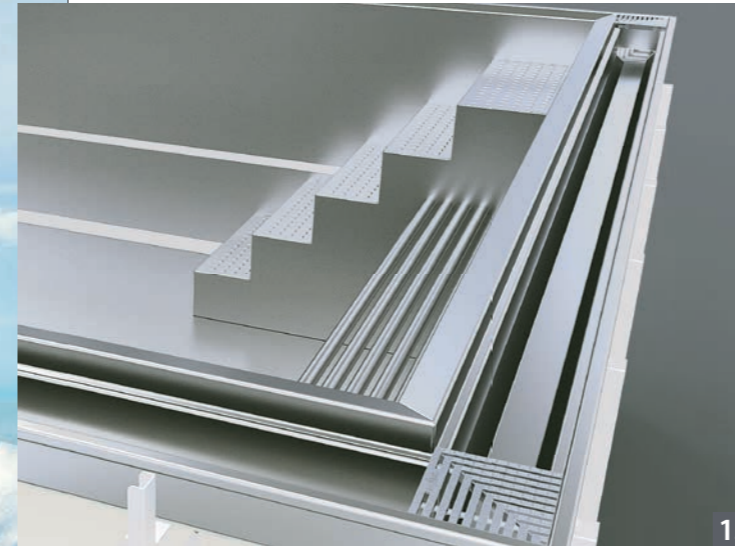
STANDARD MIT VERSTÄRKUNGEN

Standard mit Verstärkungen Einbaubecken zum Einbetonieren oder Aufschütten. Ausführung für gegossenen Beton oder Kieshinterfüllung. Aufgebaut und verankert auf einem Betonfundament mit Seitenstützen. Nach der Verankerung wird das Becken mit Wasser gefüllt und mit Gussbeton oder Kies hinterfüllt.

FREISTEHEND

Oberirdisches Schwimmbecken in freistehender Bauweise – selbsttragendes Modell mit massivem Rahmen, bei dem eine Hinterfüllung nicht erforderlich ist. Das Schwimmbecken wird auf einem Betonfundament verankert, um eine korrekte Nivellierung zu gewährleisten.

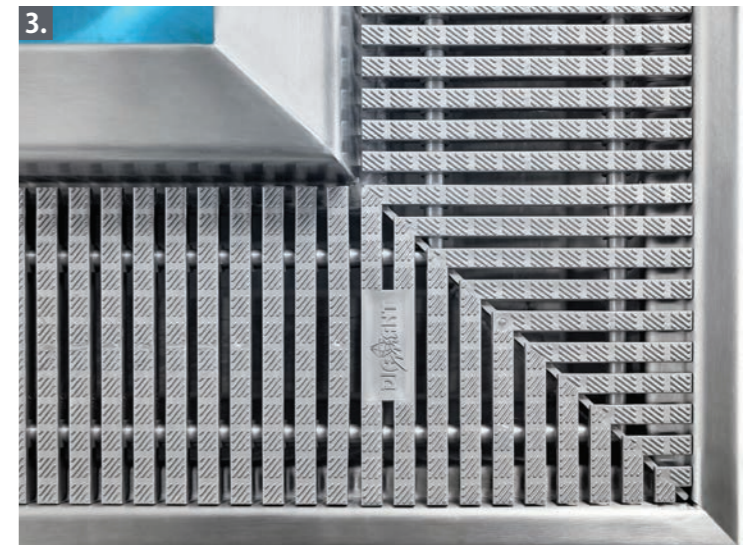
Garantiert eine einfache Integration in jede Umgebung, sodass das Produkt alle Projektanforderungen übertreffen wird. Empfohlen für Terrassen, Dächer oder für schräges Gelände.



1.



2.



3.

1. ÜBERLAUF Rinne EASY CLEAN

Die Überlauf Rinne mit Easy Clean System verfügt über keine Innen – Versteifungen, die Festigkeit wird durch die externe Verstärkung gewährleistet. Garantiert einfache und schnelle mechanische Reinigung der Überlauf Rinne.

2. V-FLOW GERÄUSCHARME ANSAUGUNG

Die Sonderausführung der Abfluelemente optimiert den Wasserdurchfluß und sorgt für schnelle und bündige Aufnahme. Der Hauptvorteil dabei ist die Geräuschkürnung bis zu 50% im Vergleich zu einer Standard- Überlauf Rinne.

3. DIAMANT DESIGN - ÜBERLAUF GITTER

DIAMANT Überlauf Gitter - die Neuentwicklung aus dem Hause DIAMANT – sind funktionale Überlauf Gitter in Edelstahl- Optik, produziert vom hochwertigen und beständigen Polypropylen. Dieses System garantiert schnellen und optimalen Abfluß vom Wasser. Das Material verhindert Korrosionsbildung auf dieser exponierten Stelle.

SKIMMERBECKEN DIAMANT INOXLINE

Skimmerbecken sind sehr verbreitet als private Pools im Garten. Es handelt sich um ein einfaches aber sehr wirksames System mit wartungsfreundlicher Bedienung.

Das Wasser wird über ein Skimmer – Oberflächensauger abgesaugt und zirkuliert dann zur Filteranlage. Ein Skimmerbecken ist geeignet für alle, die ein edles Edelstahlbecken mit einfacher Wartung und Bedienung suchen.

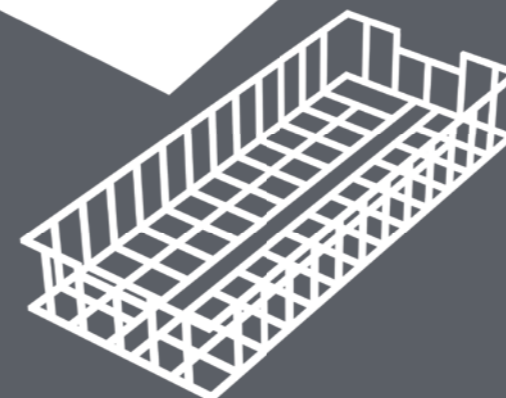
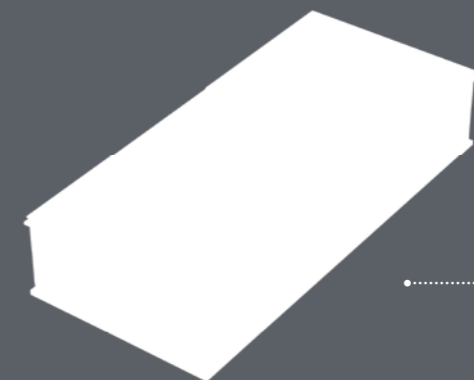
Maximale Innen abmessungen*

* Innenmaß zwischen Poolwänden unter der Pooloberkannte

Länge: 1000 cm

Breite: 350 cm

Tiefe: 140 -150 cm



EINBAUVARIANTEN

STANDARD

Einbaubecken zum Einbetonieren. Richtige Variante zum Einbetonieren: Das Becken wird auf einen Betonfundament gestellt und mit Wasser gefüllt, während die Seitenwände mit einer trockenen oder halbtrockenen Betonmischung hinterfüllt werden.

FREISTEHEND

Oberirdisches Schwimmbecken in freistehender Bauweise – selbsttragendes Modell mit ein soliden Rahmen, bei dem eine Hinterfüllung nicht erforderlich ist.

Garantiert eine einfache Integration in jede Umgebung, sodass das Produkt alle Projektanforderungen übertreffen wird. Empfohlen für Terrassen, Dächer oder für schräges Gelände.



EINSTIEG / SITZ - UND LIEGEFLÄCHE

Wählen Sie die Einstiegstreppe zu Ihrem Pool nach Ihren Wünschen. Die Treppenstufen haben ein ästhetisches Muster aus erhöhten Quadraten oder Kreisen (Noppen), das eine sichere Benutzung ohne Rutschgefahr gewährleistet.

Eine bequeme Sitz – oder Liegebank bietet Ihnen nicht nur eine Entspannungszone, sondern kann auch zur Aufbewahrung eines Unterwasserrollos genutzt werden.



Rohrsitzbank



Rohrsitzbank



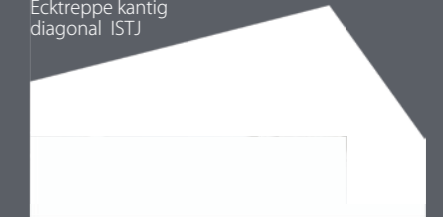
Bank für Rollo



Ecktreppe kantig diagonal ISTF



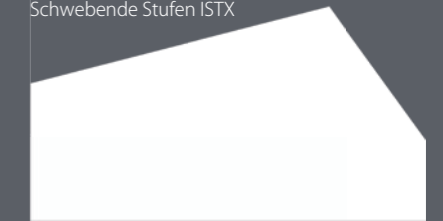
Ecktreppe kantig diagonal ISTJ



Ecktreppe kantig ISTB



Schwebende Stufen ISTX



Ecktreppe kantig schmal ISTC



Gegenstromschwimmanlagen



Skimmer



Massage Systeme



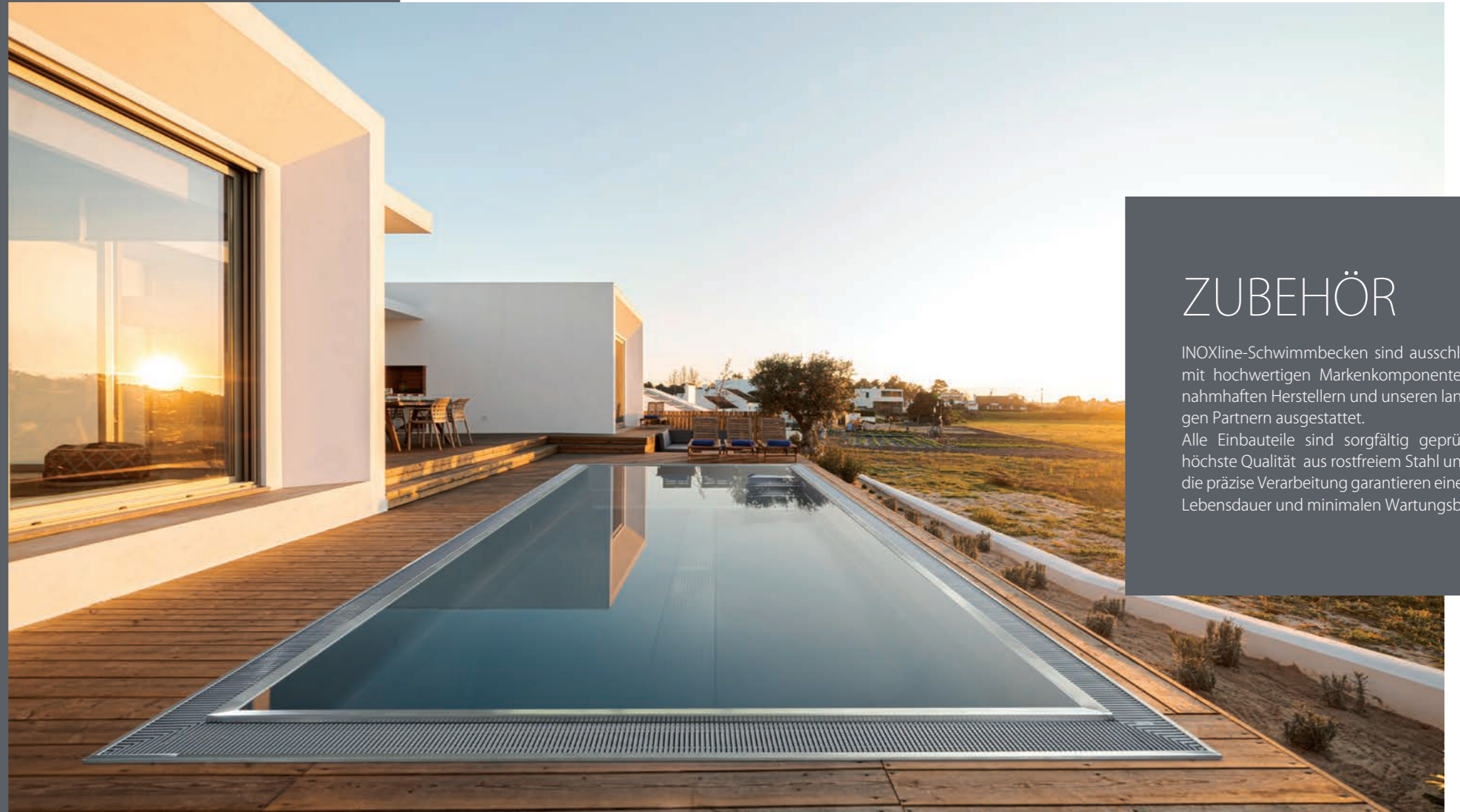
Düsen



Bodenablauf



UWS



ZUBEHÖR

INOXline-Schwimmbekken sind ausschließlich mit hochwertigen Markenkomponenten von namhaften Herstellern und unseren langfristigen Partnern ausgestattet. Alle Einbauteile sind sorgfältig geprüft, die höchste Qualität aus rostfreiem Stahl und die präzise Verarbeitung garantieren eine lange Lebensdauer und minimalen Wartungsbedarf.



INOXline

Diamant Unipool s.r.o. | www.diamant-unipool.eu | info@diamant-unipool.eu



Urheberrecht © Diamant Unipool: Kein Teil dieser Publikation darf ohne vorherige schriftliche Genehmigung von Diamant Unipool in gedruckter oder digitaler Form vervielfältigt werden.